

찾아가는 무장애 교육

모두를 위한 관광을 위해, 현장에서 직접 찾아가합니다!

찾아가는 무장애 교육이란,

관광업계 종사자(개인/관광기업) 및 관광지, 지자체 등 유형별 특성에 따른 무장애 관광 이해와 무장애 관광 인식제고를 위한 신청형 맞춤 교육입니다.



찾아가는 무장애
교육신청 바로가기

모집개요

(전국 200명 선착순)

| 모 집 인 원 | 모 집 대 상 | 교 육 시 간 | 교 육 일 자 및 장 소 |
|------------------------|--------------------------|-------------------------------|---|
| 회차별 10명 이상, 개별 신청가능 | 관광업계종사자 및 민/관 기관 및 단체 | 평일 1회, 총 7시간 (10:00~18:00) | 3월 23일 ~ 11월 30일 중 평일 1일 선택 10명 이상 단체 10명 이하 및 개별 장소 등 협의/결정 일자 및 장소는 모집현황에 따라 조정 후 사전 통지/협의 |

커리큘럼

■ 교육 대상자 유형과 니즈에 따른 맞춤형 커리큘럼 선택 가능

관광업 종사자

#무장애 관광 서비스 이해부족
#무장애 관광상품
개발 방법과 고려

장애인 케어 종사자

#관광 산업 이해 부족
#무장애 관광지 정보 필요
#관광 서비스 이해 부족

관련기관(지자체, 공공기관 등)

#무장애 관광활동 지원정책, 관련규정
#무장애 관광지 및 지자체 사례
#무장애 관련 주요(시설 등) 용어

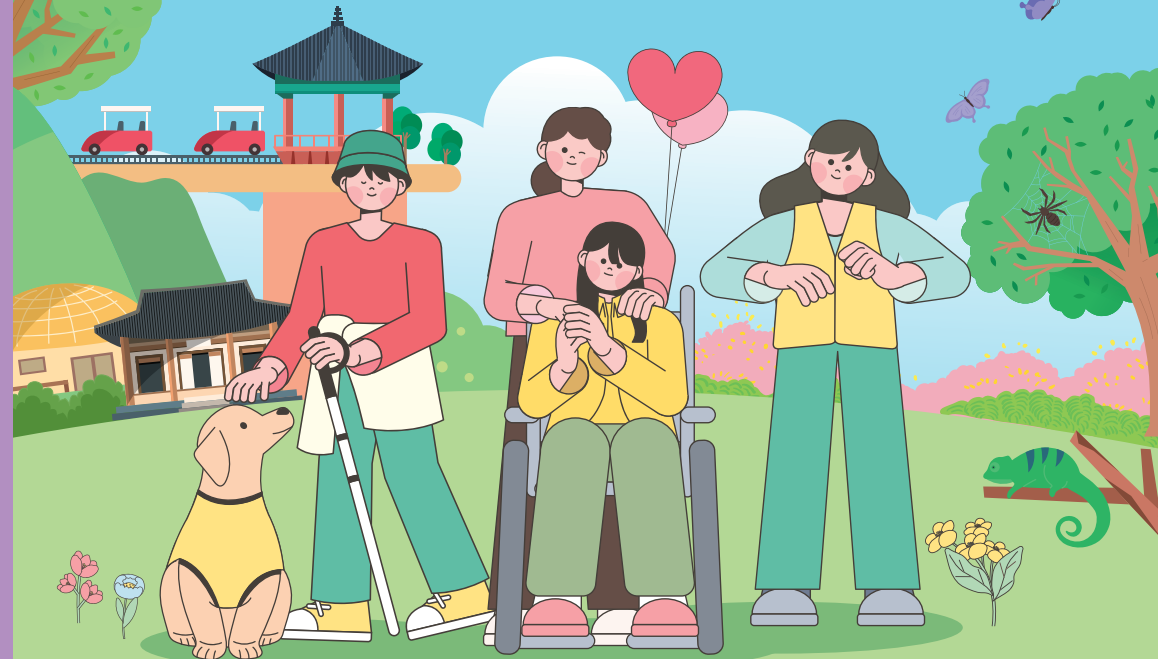
■ 교육 대상자 유형별 맞춤형 커리큘럼

| 교육대상 유형 | 강 의 과 목 | 강 의 주 제 | 강 의 내 용 |
|-----------------------------|----------------------------|-----------------------------|--|
| 공통/기본 | 무장애 관광 이해 | 모두를 위한 무장애 관광 이해 | 무장애 관광의 이해 우리 주변의 무장애 환경, 무장애 환경 콘텐츠 한국 무장애 관광의 흐름 |
| 관광업 종사자 | 무장애 관광상품 이해와 개발 | 무장애 여행상품 기획 | 장애 유형별로 HW/SW 준비 요소 여행상품 기획 절차 이해, 현장 정보 수집 방법 아이디어를 통한 여행상품 기획 실습(기본) |
| | | 보조기기 사용 실습 | 장애인 활동지원 정책 이해, Barrier-free 대상시설의 용도 관광취약계층 서비스 이해 및 서비스 제공 매뉴얼 장애유형별 보조기기 실습 |
| | | | |
| 장애인 케어 종사자 | 무장애 관광시장 이해와 사례 | 무장애 관광 유형과 서비스 | 무장애 관광의 현재와 미래 열린관광지 사례로 보는 무장애 관광 유형과 특징 사례로 살펴 보는 무장애 관광 서비스 주의사항과 대응 |
| | | 보조기기 사용 실습 | 체크리스트를 활용한 Barrier-free 관광 시설별 자가 점검 방법 관광취약계층 이해 및 서비스 제공 매뉴얼 장애유형별 보조기기 실습 |
| | | | |
| 관련기관 - 지자체, 공공기관 등 | 무장애 관광정책 이해와 현장실무 | 무장애 관광 국제표준과 열린관광지 우수 사례 | ISO 21902 '모두를 위한 접근 가능한 관광 가이드라인 요구 및 권고사항' 이해 열린관광지 조성 사례로 보는 시설 및 서비스 관리 |
| | | 보조기기 사용 실습 | 체크리스트를 활용한 Barrier-free 관광 시설별 자가 점검 방법 관광취약계층 이해 및 서비스 제공 매뉴얼 장애유형별 보조기기 실습 |
| | | | |

※ 상기 내용은 교육 상황과 여건에 따라 변동될 수 있습니다.

모두를 위한 관광

무장애 관광 교육 프로그램



투어케어 인력 양성 교육

장애인, 노인, 임산부, 영유아 동반 가족 등 관광 취약계층이 장애요소로부터 자유로운 관광을 누릴 수 있도록 관광활동 관련 정보수집, 무장애 관광상품 기획, 이동 및 관광 편의시설 이용 등 현지 관광활동을 보조하기 위한 전문인력을 양성하는 교육입니다.

찾아가는 무장애 교육

관광업계 종사자(개인/관광기업) 및 관광지, 지자체 등 유형별 특성에 따른 무장애 관광 이해와 무장애 관광 인식 제고를 위한 신청형 맞춤 교육입니다.

투어케어로 연결되는 모두의 관광!

무장애 관광의 새로운 내일을 만듭니다!

투어케어 교육이란,

장애인, 노인, 임산부, 영유아 동반 가족 등 관광 취약계층이 장애요소로부터 자유로운 관광을 누릴 수 있도록 관광활동 관련 정보수집, 무장애 관광상품 기획, 이동 및 관광 편의시설 이용 등 현지 관광활동을 보조하기 위한 전문인력을 양성하는 교육입니다.



투어케어 인력 양성
교육신청 바로가기

모집개요(선착순)

| | |
|-------|--|
| 교육 목적 | 무장애 관광 현장에서 필요로 하는 실무형 전문인력 양성과 관광업계 직무 확대 |
| 교육 대상 | 제한없음(관광업계 종사자 우대), 기수별 30명 내외 선착순 접수 |
| 교육 기간 | 03. 30 ~ 06. 20 |
| 교육 지역 | 서울, 인천, 대구, 대전, 부산, 전남 (인근 지역 거주자 지원 가능) |
| 교육 시간 | 평일 5회(14:00 ~ 18:00) 총 20시간 (대전은 주말반(토요일) 수업 시범 오픈!) |
| 교육 혜택 | 수료증 발급, 투어케어 전문가 pool등록 관리 (민/관/기업 구인 요청 시, 정보 제공) |
| 교육 문의 | ☎ 02-6240-4917 ✉ elin7989@ksa.or.kr |

수료생 후기



무장애관광산업 동향에 대한 실무자의 사례를 알 수 있어 유익한 교육이었습니다.
투어케어와 해설에 대한 자세한 정보를 알게 되고, 기술적인 것 뿐만 아닌 정신적인 태도를 배울 수 있는 경험이었습니다. 장애 종류에 따라 투어케어의 역할이 중요하다는 것을 알게 되었고, 강사의 현장경험을 통해 현장감함을 습득할 수 있었습니다.

서울 10기 수료생 교육소감



장애인 활동지원 정책과 무장애 관광 편의시설에 대해 자세히 배울 수 있었습니다.
실제 생활의 예시로 설명을 들어 이해가 잘 되었고, 체험 실습을 통해 시설 접근의 어려움과 개선사항을 알 수 있게 되었습니다.

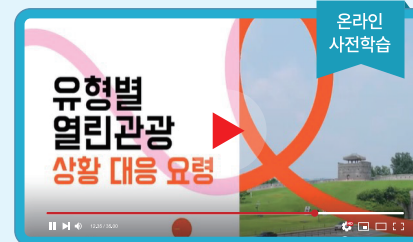
찾아가는 무장애 교육 수료생 교육소감

투어케어 커리큘럼

■대면강의 및 현장실습

| 강 의 과 목 | 강 의 내 용 |
|---------------------|---|
| 1일차 투어케어 서비스 응대법 | <ul style="list-style-type: none"> 무장애 관광의 이해 투어케어의 직무(투어 전/중/후) 투어케어의 관광 취약계층 유형별 특성 사례 중심 투어케어 에티켓과 응대법 |
| 2일차 서비스 실무 | <ul style="list-style-type: none"> 청각장애인 관광객 이해 청각장애인 대상 관광 서비스 실무 사례를 통한 청각장애인 서비스 가이드 라인 |
| 3일차 무장애 여행 직무 | <ul style="list-style-type: none"> 투어케어의 무장애 코디네이터 역할 장애 유형별 선호 여행상품 이해 무장애 여행상품 개발 및 피드백 여행상품 운영 시 고객 여정별 응대요령 |
| 4일차 현장실습 (열린관광지) | <ul style="list-style-type: none"> 열린관광지 무장애 고객여정 기반 (주차장~퇴장) 투어케어 서비스 방법 투어케어 서비스 시 현장 돌발 상황 대처 방안 |
| 5일차 현장실습 (열린관광지) | <ul style="list-style-type: none"> 이동 보조 기구 및 관련 기구 조작 실습 열린관광지 현장 콘텐츠를 활용한 2인 1조 현장 Role-Play 이동 체험 |

■온라인 사전학습



학습시간 약 1시간 42분 (총 6편)

한국관광공사,
‘장애 유형별 관광 서비스 대응요령’

- 장애인 유형별 관광 서비스 응대 (지체/시각/청각/발달/고령자/영유아/임산부)
- 관광 서비스 실무 패널 토크쇼(현장 패널 질의/응답)

수료

무장애 관광 여행도서 증정

무장애 관광 전문 여행 도서 제공(택1)

※각 기수별 사전교육 수료증 제출 선착순 10명 지급



너와 함께한 모든 길이 좋았다

저자 박윤영, 채준우

- 전동휠체어를 타는 여자와 비 장애인 남자 커플의 유럽 배낭 여행
- MBC 리포터로 무장애 관광지 소개를 3년간 진행한 작가의 휠체어 여행자를 위한 유럽 도시여행정보



대한민국 구석구석 무장애 여행

저자 전윤선

- 아름다운 우리나라 전국무장애 여행지39
- E-book 제공을 통해, 관광지 휴대성과 검색 기능으로 관광 현장 활용성 편리